

# ほけんだより7月

玉井小学校  
保健室



毎日暑い日が続いています。暑い夏は、熱中症の心配が高くなります。毎朝、からだの調子を  
確認しておき、暑さに負けないからだでこの夏を乗り切しましょう！暑いからと言って冷たいもの  
ばかり食べたり、エアコンの効いた部屋にずっといたりするのは控え、身体を動かし、  
栄養のあるものを食べて元気に過ごさせてください。



## はくち けんこうしゅうかん 歯と口の健康週間

はみがきテストやはみがきカレンダーなど家庭の協力により実施することが出来ました。子供  
たちの将来の健口のために今後もよろしくお願ひします。

### ぜんこくしょうがくは 全国小学歯みがき大会（5年生）

学校歯科医の秋濱先生にもお越しいただき児童の取り組む様子を見てもらいました。映像をみ  
て真剣に取り組んでいました。お家の鏡に夢は貼ってありますか？白々の積み重ねを大事にしま  
しょう。



## はみがきテスト

全体的にB評価の児童が多く見られました。学校歯科医の先生からむし歯になりやすい時期は4  
年生ころからが多いと伺いました。それは、なぜか。

3年生までの児童は、保護者の方が仕上げをやってくださっているからです。こどもの歯（乳歯）  
から大人の歯（永久歯）に変わる大事な時期である小学生のうちは保護者の方の仕上げがとても  
大事になってくるそうです。ぜひ、実践をお願いします。

## は 歯 ブラシチェックと啓発放送（児童保健委員会）

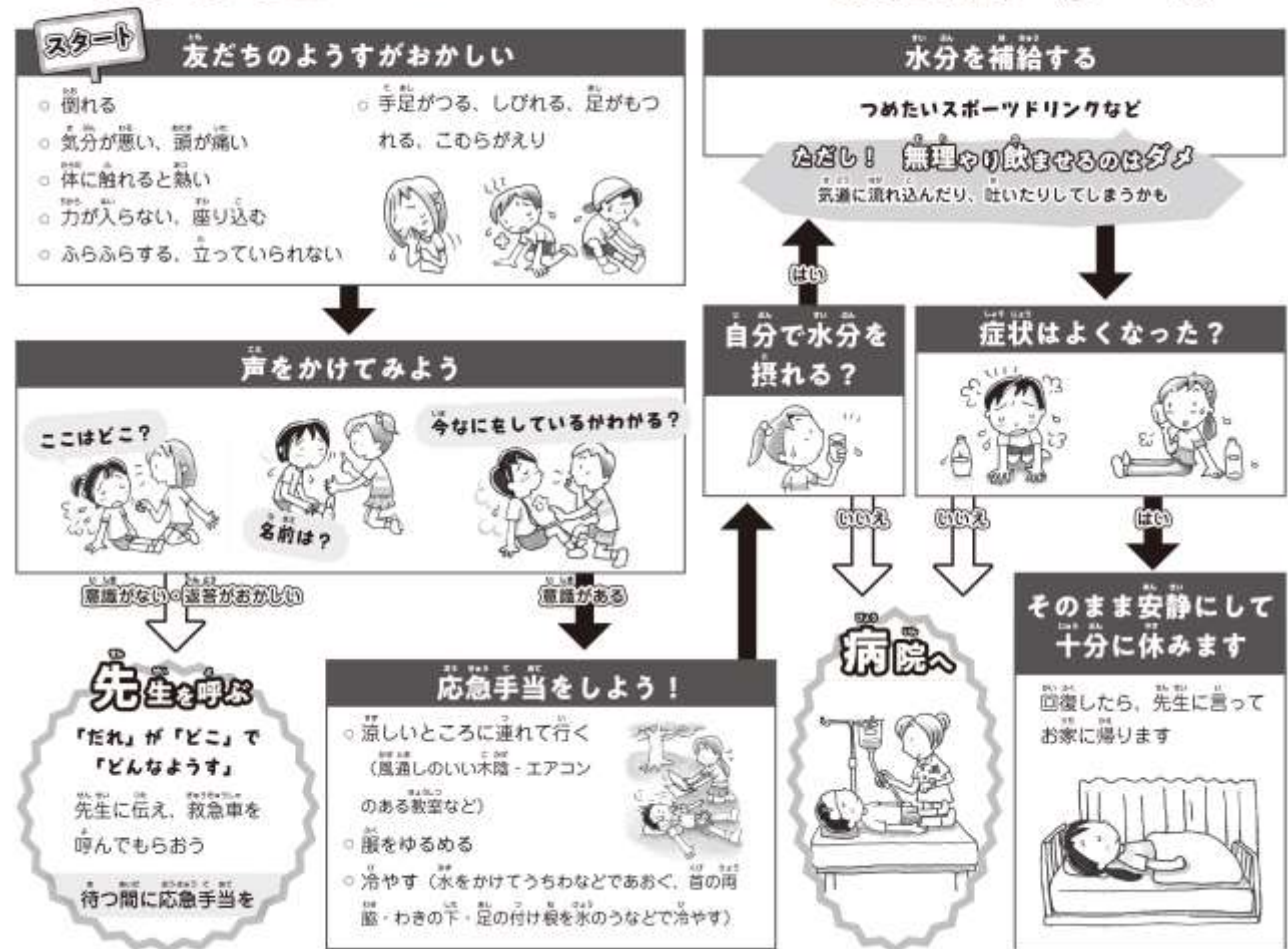
全学年を回り、歯ブラシを持ってきているか、毛先は  
整っているかなどをチェックしました。イラストを使い、  
わかりやすく伝えられました。放送では、玉井小学校の実態や  
クイズなど興味が湧くような内容でした。  
保健委員会からのお願いです。



歯ブラシ・コップは毎週金曜日に持ち帰るようにしましょう。



# 熱中症かも！ どうすればいい？ 判断チャート



## ~~~~~お知らせ~~~~~



保護者の方へ

歯科健診の結果でCO・GOの人、はみがきテストを二回実施して結果がCの人には、学校歯科医の先生からブラッシングの指導があります。7月13日（金）に実施します。昼休みにいきます。キレイに磨けるよう歯ブラシとコップを忘れずに学校に持たせてください。

**電話相談** 6月1日スタート

**埼玉県 アレルギー疾患相談室**

アレルギー疾患の患者さんやご家族、保育所・幼稚園・学校・施設の職員などのご相談に、看護師がお答えします

月曜日～金曜日 午後1時～4時  
（年末年始・祝祭日は除きます）  
☎ 049-276-1763  
（埼玉医科大学病院内）

こんなこと、ご相談下さい！  
症状や薬、検査や治療のこと  
専門医療機関への受診のこと  
学校や保育所での対応のことなど

卵を食べたら湿疹が出た！  
卵は食べちゃいけないの？

湿疹がよくならない。スキンケアの方法を教えてください

埼玉県マスコットコロン