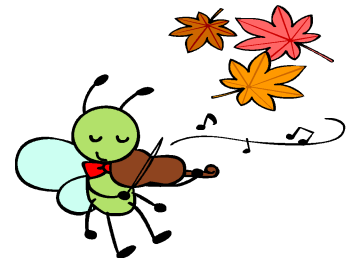




ともだち



第1学年 学年だより

NO. 6

平成30年9月27日(木)

充実した秋に

運動会では、たくさんの方に参観、応援していただきありがとうございました。子供たちも力いっぱい頑張りました。

これからは、読書の秋、スポーツの秋、芸術の秋、食欲の秋……。いろいろなことに思い切りチャレンジできる絶好の季節です。子供たち一人一人が持ち味を發揮し、活躍できるように励ましていきたいと思ひます。

また、2学期制のため、10月18日(木)が前期終業式になります。あと2週間で前期が終わります。前期のまとめをしっかりさせていきます。御家庭での御協力もどうぞよろしくお願いしします。

秋の公園で遊ぶ

生活科の学習で、公園へ探検に行く予定です。秋の公園で木々の葉や木の実、昆虫などの様子を観察し、遊んできたいと思ひます。また、気に入った木の葉、木の実をとってくる予定です。雨天の場合は延期となります。23日(火)だけ弁当持参となります。延期の場合は、学校で給食を食べます。

◎活動予定日

10月23日(火) 1～4校時 さくら運動公園

予備日 10月24日(水)、25日(木)

◎用意するもの

弁当・水筒・ビニール袋2枚(葉っぱ・どんぐり・ゴミを入れる)
敷物・ハンカチ・ティッシュ・連絡帳・筆記用具

※リュックサックを背負って登校です。

◎さくら運動公園までは徒歩で行きます。

*****お知らせ・お願い*****

※10月18日(木)に「第2回アシスト」と「光の子」を配ります。

- ・「第2回アシスト」は、裏の第2回に印を押してください。
 - ・「光の子」には、「家庭から学校へ」の欄におうちの方の言葉を記入し、印を押してください。
- 以上の2つを確認し、23日(月)に提出してください。

※10月23日(火)は、生活科・公園探検のため**弁当持参日**です。よろしくお願いしします。

※生活科の「はっぱや、実であそぼう」で、木の葉や木の実などを使って簡単なおもちゃを作ります。家庭でも土・日などに木の葉や木の実(どんぐり、松ぼっくり)などを集めておいてください。どんぐりは、よく乾かしてもたせてください。(虫が出てきます。)(教科書P66～を参考にしてください。)

10月の行事予定

8日	月	体育の日
11日	木	4時間授業 給食あり 13時30分下校
12日	金	全校朝会 就学児検診の為 3時間授業 11時45分下校
15日	月	木曜日課 5時間授業
16日	火	木曜日課 5時間授業
17日	水	木曜日課 4時間授業 給食あり
18日	木	前期終業式 5時間授業 前期給食最終日 「アシスト」「光の子」配付
19日	金	秋季休業日(～21日)
22日	月	後期始業式 5時間授業 後期給食開始
23日	火	生活科公園探検 弁当持参
26日	金	音楽朝会
30日	火	こづえの会(読み聞かせ)



10月の生活目標

ていねいな言葉づかいをしよう



道徳の時間の紹介

「ごめんね みなみ」(自然愛 動植物愛護)

〈ねらい〉 身近な動物に親しみ、優しい心で接しようとする態度を養う。

* 命あるものすべてをいとおしむ心を育て自然環境保護のために今自分たちができることを考えさせていきたいと思ひます。

学習予定

国語

かぞえうた・かぞえよう

しをよもう

はたらくじどう車

のりもののかををしらせよう

算数

たしざん

かたちあそび

生活

たのしい あきいっぱい

音楽

どれみであいさつ どれみのまねっこ

なかよし

図工

さわって、はって、たしかめて

どうぶつむらのピクニック

体育

てつぼうあそび

折り返しリレー